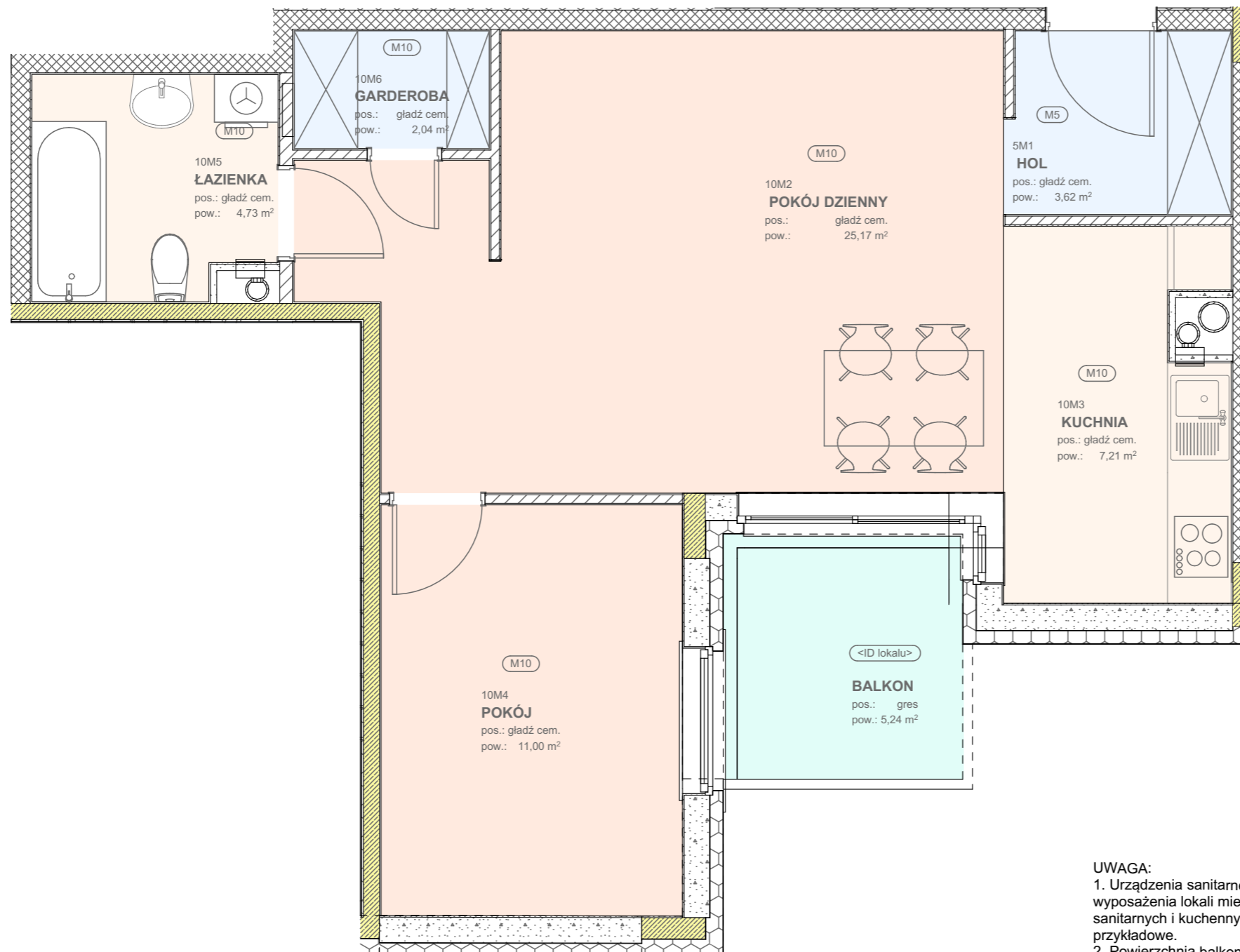


PIĘTRO 2, LOKAL **M 10**

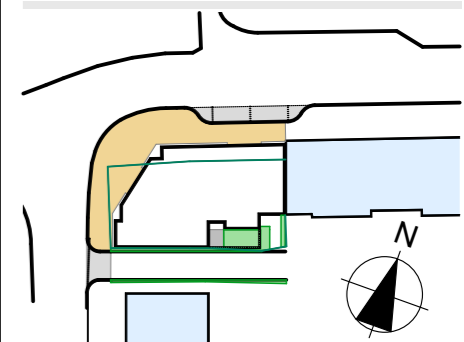
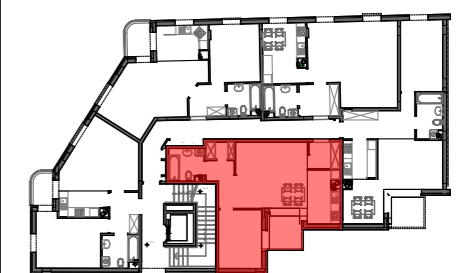
2 mieszkanie pokojowe

POW. UŻYTKOWA - **53,77 m²**

1. PRZEDPOKÓJ	3,62 m ²
2. ŁAZIENKA	4,73 m ²
3. GARDEROBA	2,04 m ²
4. KUCHNIA	7,21 m ²
5. POKÓJ	11,00 m ²
6. POKÓJ DZIENNY	25,17 m ²
7. BALKON	5,24 m ²



UWAGA:
1. Urządzenia sanitarne i kuchenne nie stanowią wyposażenia lokali mieszkalnych. Rozmieszczenie urządzeń sanitarnych i kuchennych przedstawione jest jako przykładowe.
2. Powierzchnia balkonów i tarasów zaznaczona jest symbolicznie. Wykończenie mrozoodpornymi płytkami gresowymi.
3. Niniejsza karta została wykonana na podstawie projektu wykonawczego.



PROJEKTANT: **studio autorskie PUCH**

tel. 602 227 527 piotr@puch.pl
studio@puch.pl www.puch.pl
03-289 Warszawa, ul. Jarzębinowa 30/32