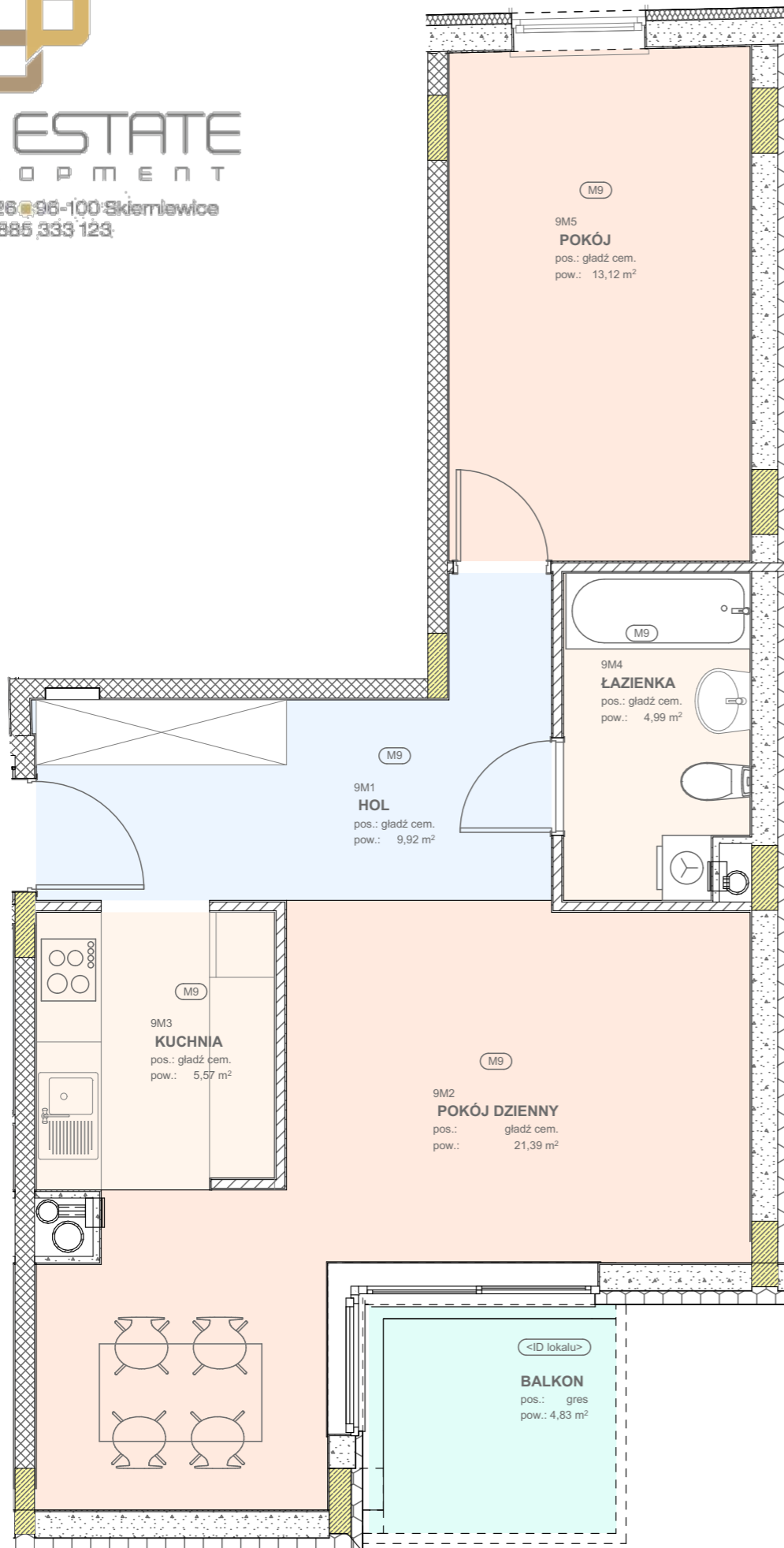


PIĘTRO 2, LOKAL **M 09**

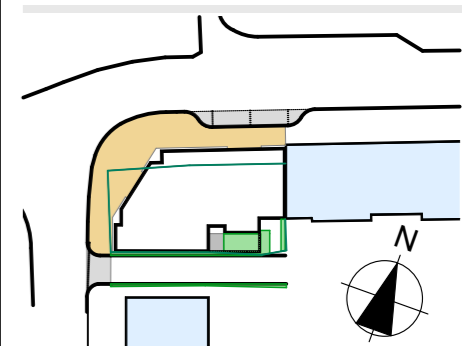
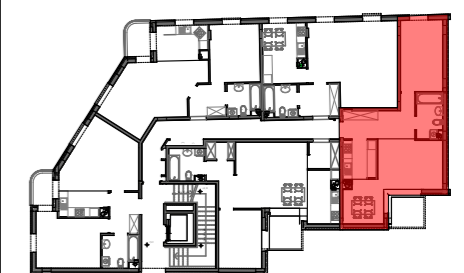
**2 mieszkanie pokojowe**

POW. UŻYTKOWA - **54,99 m<sup>2</sup>**

1. PRZEDPOKÓJ	9,92 m <sup>2</sup>
2. ŁAZIENKA	4,99 m <sup>2</sup>
3. KUCHNIA	5,57 m <sup>2</sup>
4. POKÓJ	13,12 m <sup>2</sup>
5. POKÓJ DZIENNY	21,39 m <sup>2</sup>
6. BALKON	4,83 m <sup>2</sup>



- UWAGA:**
- Urządzenia sanitarne i kuchenne nie stanowią wyposażenia lokali mieszkalnych. Rozmieszczenie urządzeń sanitarnych i kuchennych przedstawione jest jako przykładowe.
  - Powierzchnia balkonów i tarasów zaznaczona jest symbolicznie. Wykończenie mrozoodpornymi płytkami gresowymi.
  - Niniejsza karta została wykonana na podstawie projektu wykonawczego.



PROJEKTANT: **studio autorskie PUCH**

tel. 602 227 527  
studio@puch.pl  
03-289 Warszawa, ul. Jarzębinowa 30/32

